

SHIMADA KITAKO



TOURS CN ROBOTISÉS

2 ET 4 BROCHES

Masquez vos temps de chargement / déchargement



Mactech
MACHINES-OUTILS —
— ET AUTOMATISATION

04 50 98 77 32
mactech@mactech.fr

SHIMADA 2SI-6 / 8 / 10 / 12

Possibilité de chargement manuel, par robot, par portique ou par manipulateur



➔ Temps d'indexage barillet 2,5 sec

Caractéristiques techniques

Diamètre de tournage maxi
 Longueur de tournage maxi
 Nombre de broche
 Taille maxi des mandrins
 Puissance de la broche
 Vitesse de broche
 Tourelle d'outils
 Outils motorisés options
 Course axe X
 Course axe Z
 Vitesse de déplacement rapide des axes
 Hauteur centre broche / sol
 Surface au sol L x l
 Poids de la machine

| | 2SI-6 | 2SI-8 | 2SI-10 | 2SI-12 |
|--|--------------------------------|----------------|----------------|----------------|
| Diamètre de tournage maxi | Ø 160 mm | Ø 270 mm | Ø 310 mm | Ø 310 mm |
| Longueur de tournage maxi | 120 mm | 120 mm | 200 mm | 200 mm |
| Nombre de broche | 2 | 2 | 2 | 2 |
| Taille maxi des mandrins | 160 mm | 200 mm | 250 mm | 300 mm |
| Puissance de la broche | 7.5 kw | 7.5 kw | 18.5 kw | 18.5 kw |
| Vitesse de broche | 6000 trs/min | 3500 trs/min | 3000 trs/min | 3000 trs/min |
| Tourelle d'outils | 8 postes (12 postes en option) | | | |
| Outils motorisés options | 6 postes - 5000 trs/min | | | |
| Course axe X | 120 mm | 120 mm | 170 mm | 170 mm |
| Course axe Z | 170 mm | 170 mm | 225 mm | 225 mm |
| Vitesse de déplacement rapide des axes | 15 m/min | 15 m/min | 15 m/min | 15 m/min |
| Hauteur centre broche / sol | 960 mm | 960 mm | 1100 mm | 1100 mm |
| Surface au sol L x l | 1900 x 1600 mm | 1900 x 1600 mm | 2450 x 2200 mm | 2450 x 2200 mm |
| Poids de la machine | 3600 kg | 3800 kg | 5000 kg | 5500 kg |

KITAKO HS4200

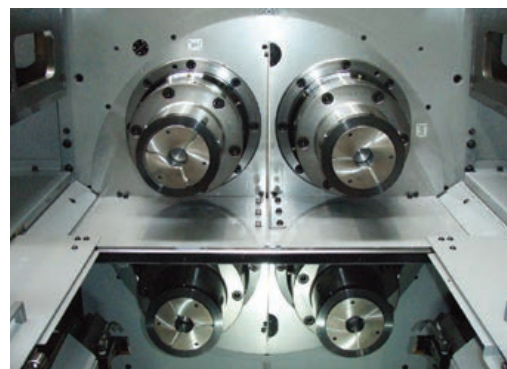
Possibilité de chargement manuel, par robot, par portique ou par manipulateur



Caractéristiques techniques

| | |
|--|-------------------------|
| Diamètre de tournage maxi | Ø 200 mm |
| Longueur de tournage maxi | 100 mm |
| Nombre de broche | 4 |
| Taille maxi des mandrins | 200 mm |
| Puissance de la broche | 15 kw |
| Vitesse de broche | 4500 trs/min |
| Tourelle d'outils | 2 x 8 postes |
| Outils motorisés options | 6 postes - 5000 trs/min |
| Course axe X | 160 mm |
| Course axe Z | 250 mm |
| Vitesse de déplacement rapide des axes | 24 m/min |
| Surface au sol L x l | 2400 x 3220 mm |
| Poids de la machine | 7500 kg |

| HS4200 | |
|--|-------------------------|
| Diamètre de tournage maxi | Ø 200 mm |
| Longueur de tournage maxi | 100 mm |
| Nombre de broche | 4 |
| Taille maxi des mandrins | 200 mm |
| Puissance de la broche | 15 kw |
| Vitesse de broche | 4500 trs/min |
| Tourelle d'outils | 2 x 8 postes |
| Outils motorisés options | 6 postes - 5000 trs/min |
| Course axe X | 160 mm |
| Course axe Z | 250 mm |
| Vitesse de déplacement rapide des axes | 24 m/min |
| Surface au sol L x l | 2400 x 3220 mm |
| Poids de la machine | 7500 kg |



KITAKO VT4 350 – Tour CN vertical 4 broches

Caractéristiques techniques

| | |
|--|----------------------------|
| Diamètre de tournage maxi | Ø 200 mm |
| Longueur de tournage maxi | 375 mm |
| Nombre de broche | 4 |
| Taille maxi des mandrins | 380 mm |
| Puissance de la broche | 22 kw (option 26 kw) |
| Vitesse de broche | 3200 trs/min |
| Tourelle d'outils | 2 x 6 outils (8 en option) |
| Outils motorisés options | 6 postes - 5000 trs/min |
| Course axe X | 300 mm |
| Course axe Z | 450 mm |
| Vitesse de déplacement rapide des axes | 20 m/min |
| Hauteur centre broche / sol | 960 mm |
| Surface au sol L x l | 3025 x 2980 mm |
| Poids de la machine | 12000 kg |

| VT4 -350 | |
|--|----------------------------|
| Diamètre de tournage maxi | Ø 200 mm |
| Longueur de tournage maxi | 375 mm |
| Nombre de broche | 4 |
| Taille maxi des mandrins | 380 mm |
| Puissance de la broche | 22 kw (option 26 kw) |
| Vitesse de broche | 3200 trs/min |
| Tourelle d'outils | 2 x 6 outils (8 en option) |
| Outils motorisés options | 6 postes - 5000 trs/min |
| Course axe X | 300 mm |
| Course axe Z | 450 mm |
| Vitesse de déplacement rapide des axes | 20 m/min |
| Hauteur centre broche / sol | 960 mm |
| Surface au sol L x l | 3025 x 2980 mm |
| Poids de la machine | 12000 kg |



EXPOSITION PERMANENTE



FORMATION / SAV

Formez-vous sur toutes les machines
Réparation toutes marques



MACHINES SPÉCIALES

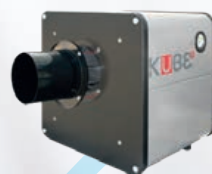
AUTOMATISATION - ROBOTISATION

Collaboratif **Coopératif** **Industriel**

ROBOTIQUE MULTIFONCTIONS
À LA PORTÉE DE TOUS !



Qh robot



*Filtration de l'air
Aspiration*



Machines à laver

Filtres gravitaires



*Lubrification
Haute pression*



PÉRIPHÉRIQUES

MACHINES-OUTILS

Refroidissement

Déshuileurs



PLUS D'INFOS ?

Suivez-nous sur :

Retrouvez l'intégralité de nos catalogues
et documentations sur notre site internet

www.mactech.fr



Mactech

MACHINES-OUTILS

22 avenue du Môle – 74460 MARNAZ
Tél. 04 50 98 77 32 – Fax. 04 50 98 77 53
Site : www.mactech.fr – Email : mactech@mactech.fr